

やまばと通信

多摩市立図書館 情報誌

2009年
3月 発行

176号



21P 「主な記事」
「臨時職員登録について」
「行政資料室ご利用下さい」
「図書館・団体貸出室の蔵書点検のお知らせ」

4P 「図書館日和」
3P 「花の好きの本」
「私の好きな本の紹介」
「次期システム要望について」

多摩市立図書館の臨時職員の登録について

市では臨時職員の登録者を募集しています。図書館での仕事の内容は、カウンターでの貸出返却作業、図書等の配架などの図書館運営の補助業務です。

登録を希望される方は、市の人事課で配布している「多摩市臨時職員登録者募集要項」に基づき、履歴書等必要書類を提出してください。採用は、必要時に随時、登録者の中から選考(面接)を経て決定しています。

問い合わせは本館管理担当まで。



多摩市立図書館 〒206-0033 多摩市落合2-29 (電話)042-373-7955
(FAX)042-375-9459

図書館ホームページアドレス <http://www.library.tama.tokyo.jp/>
携帯電話アドレス <http://www.library.tama.tokyo.jp/i/>



行政資料室をご利用ください



所。第2年3月末に、本館の移転に伴い、市役所行政資料室には多摩市を中心とした行政に関する資料を収集してあります。今年度も1年で約400件のご相談を受けました。

【開館時間】

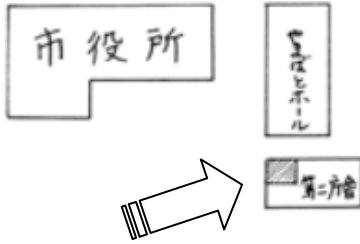
月～金 8時30分～5時
土日・祝日・年末年始は休館です。

【行政資料室で揃えている資料】

- ☆ 多摩市発行資料や関連の行政資料の他
- ☆ 多摩市新聞紙（朝日・産経・東京・日経）
- ☆ 多摩市党新聞（朝日・産経・東京・日経）
- ☆ 多摩市関連の新聞記事の切り抜きも、
- ☆ 多摩市関連の行政関係雑誌を、約80タイトル

※行政資料室はこちらです※

多摩市関戸6-12-1
TEL042-338-6888



多摩市役所第2庁舎の1階です。
入り口を入って右奥のスペースです。
お気軽にお立ちください！

3月の展示
構想の策定は第五次多摩市総合計画基本
参考の現在、行政計画や、2、6、3
区の現行の総合計画や、2、6、3
関係の資料を集め、展示する予定です。
また、2、6、3関係の資料を集め、展示する予定です。
また、2、6、3関係の資料を集め、展示する予定です。

☆ ☆ リクエストの本を受け取れます。
☆ ☆ トした本を借りた本を返却できます。
☆ ☆ ブックポストを設置しています。

☆ ☆ 「こんなサービスもしています」
☆ ☆ コピーサービス

☆ ☆ バックナンバーも揃えています。
☆ ☆ 26市の議事録、各委員会等の議事録

〈書庫館・団体貸出室〉

蔵書点検のおしらせ

3月23日（月）～27日（金）



この間、館内利用者用端末やインターネットなどで検索した結果、所蔵館が「書庫（本館内）」「団体（本館内）」となっている資料を予約した場合、**ご用意できるのは3月28日（土）以降です。**

※本館等のカウンターでお申込の場合も同様です

☆蔵書点検ってなに？☆

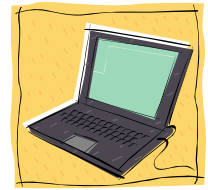
図書館にある本などの所蔵データと現物をつけあわせる作業です。多摩市の図書館では年に一度この作業をおこなっています。今回は本館にある書庫館・団体貸出室のみの作業ですので、全館通常どおり開館します。蔵書点検は、インターネットなどから予約された本などを確実に皆さまにお届けするための大切な作業です。ご理解・ご協力をお願いします。

【蔵書情報】				
所蔵数:1冊 貸出数:0冊 予約数:0件 発注数:0冊				
この資料を予約する				
所蔵館	所蔵数			
書庫(本館内)	1冊			
資料ID	所蔵館	禁帯	請求記号	資料の状態
002697817	書庫館		F1 外	書庫にあります。職員におたずねください。
検索条件指定へ戻る				

図書館システム「こうならいいのに」にお寄せ頂いたご意見について



173号のやまばと通信で、図書館の次期システムについての要望を募集しました。お寄せ頂いたご意見について回答いたします。



Q.1 インターネットからの予約の際に1冊ごとにID・パスワードを入力するのは不便。一度ID・パスワードを入力すれば複数の予約ができるようにしてほしい。

Q.2 インターネットや館内利用者用端末で検索した結果(資料詳細結果)に書名・著者名のヨミを表示してほしい。

A. Q.1 Q.2ともに経費等の面からすぐに対応することは難しいですが、ご要望の方向で検討してまいります。ご意見ありがとうございました。

※前号の、以下の回答について誤りがありました。

Q. 書名「24」「TWEN～」 「トエンティ」～等で同じ検索結果になってほしい。

A. 「24」「Twenty four」「トゥエンティフォー」ではそれを含むものが表示されます。

検索語を含むものが結果としてすべて表示されるため、まったく同じ結果にはなりません。

また「TWENTY FOUR」で検索されないのは、データとして入力されていないためです。思うように結果が出ない時は、検索語を変えて再度試してみてください。

下線の部分については、検索ができます。お詫びして訂正いたします。

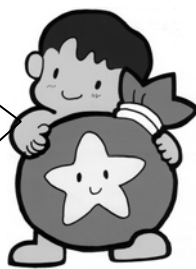
巻がこ の「つに 木「たし招く蘭雪 桜 集何 ち方使き懐を れ木るば館
 に調の 食日きも植 編多も会きののだ現の春ま種まのがつのか力先るの豊いの団
 のべ全 事本の使え多 摩ののしピ鉢る在花にり類たきたた方しウ日お実ケあまの地
 っら集 事の便つ込摩 市のす礼毎二えの力見、し のど実さ理をとタ、様花南まりど
 てれで、 典食利た、の植 の。と月イがマウる児た、んぶんを教い、い がを公すに真
 います。 生ア写花物 の。し開保あスンこ童。しぐ、い調えうにたい持園。はん
 か素全山 農材編『 49す。撮影地 名時市 樹 寄し園まつにでナ ーののがしたくや示いつて近水意に
 がわ材国漁 村文化協 理会 日本 本 名時市 樹 (野草編) (樹 贈てのすトにでナ ーののがしたくや示いつて近水意に
 かりか郷土化協 理会 日本 本 名時市 樹 (野草編) (樹 贈てのすトにでナ ーののがしたくや示いつて近水意に
 ます。 の理会 日本 本 名時市 樹 (野草編) (樹 贈てのすトにでナ ーののがしたくや示いつて近水意に

「図書館日和」

びより
 豊ヶ丘図書館から

エコくんからのお願い↓

紙はリサイクルの優等生。5回も生まれ変わるんだから燃やさないでね。買い物のレシート(感熱紙は不可)や、割り箸の袋は貴重な資源です



エコくん



エコミちゃん

☆古本、雑誌、チラシ、メモは「雑誌・雑紙の日」に出してください。シュレッダーで紙吹雪状に裁断された紙は資源になりません。細長く裁断された幅5ミリ以上、長さ6センチ以上の紙は再生可能です。

ごみ対策課