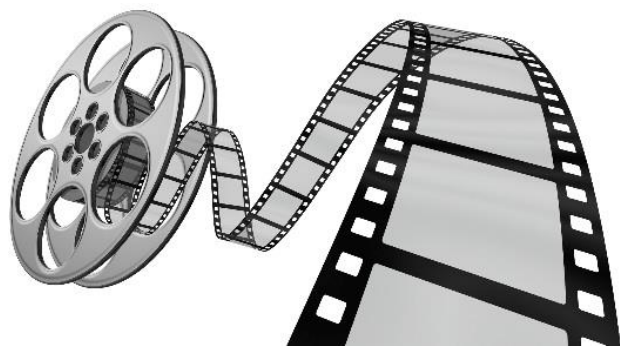


写真・映像で見る多摩市



多摩市の今や昔を、映像や写真で見ることのできる資料を紹介します。どこか懐かしい風景や、意外な光景など、多摩市の新たな一面を知るきっかけになるのではないのでしょうか。

『多摩の風景いま・むかし』(Kウ 291.36)

多摩市文化振興財団／編集

多摩市文化振興財団 2009年3月

多摩市内の現在と昔の写真が並べて載せてあり、どのように変わったのか一目で比較することができます。

『写真集・落合の移り変り』(Kウ 213.6)

落合の移り変り編集委員会／編集

落合地区ニュータウン協力者親睦会

1993年12月

豊富な写真で多摩ニュータウンに変貌していく落合地区の姿を知ることができます。

『馬引沢昭和史』(Kウ 213.6)

馬引沢区画整理竣工記念事業推進委員会／編集

馬引沢区画整理竣工記念事業推進委員会 19

91年8月

馬引沢地区のニュータウン以前や造成時の写真が収録されています。

『対鷗荘と多摩聖蹟記念館』(Kウ 213.6)

旧多摩聖蹟記念館／編

旧多摩聖蹟記念館 2002年11月

連光寺にかつてあった対鷗荘の写真や、皇族が対鷗荘を訪れた時の写真などが掲載されています。

『聖蹟と鳥獣』(Kウ 213.6)

パルテノン多摩／編集

パルテノン多摩 2001年12月

連光寺にあった農林水産省鳥獣実験場の水禽舎や小禽舎、放養場、標本館などの写真が掲載されています。

『みゆきのあと』(Kウ 288.48)

多摩市文化振興財団／編集

多摩市文化振興財団 2014年4月

連光寺の昔の風景やかつてあった対鷗荘、移築前の旧富澤家、多摩川の鮎漁、現在は台座のみ残る田中光顕座像の除幕式などの写真が掲載されています。

『村医者と医者村』(Kウ 213.6)

パルテノン多摩／編集

パルテノン多摩 2008年3月

厚生荘病院や桜ヶ丘記念病院の昔の写真、かつてあった多摩村診療所や多摩市立診療所の写真などが掲載されています。

『維新風雲回顧録』(Kウ 281タ)
多摩市文化振興財団/編集
多摩市文化振興財団 2011年1月

かつてあった対鷗荘や旧多摩聖蹟記念館の昔の写真、田中光頭一向による連光寺実踏の写真などが掲載されています。

『関戸合戦』(Kウ 213.6)
パルテノン多摩/編集
パルテノン多摩 2007年3月

関戸地域の伝承に関わる史跡などの写真や熊野神社例大祭の流れを追った写真などが掲載されています。

『多摩市の写真 郷土史誌』(Kウ 213.6)
酒井宗一郎/著
酒井宗一郎 2003年1月

多摩市内の昔の姿を伝える写真が多数掲載されています。

所蔵している多摩市を紹介する映像資料などの一部も紹介します。

『せいせき桜ヶ丘 STORY』
(Kウ DV291.36)
多摩市市民経済部経済観光課/制作
多摩市市民経済部経済観光課
2018年4月

『ハローキティにあえる街 PR ビデオ』
(Kウ DV291.36)
多摩市市民経済部経済観光課/制作
多摩市市民経済部経済観光課
2015年3月

『写真で綴る多摩 100年—デジタルライブラリー—』(Kウ CDR213)
多摩市文化振興財団/企画・制作
多摩市文化振興財団 2002年

『多摩で見られる身近な植物—デジタルライブラリー—』
(Kウ CDR472)
パルテノン多摩歴史ミュージアム/企画・制作
多摩市文化振興財団 2002年

『変貌する多摩—村から市へ—』
(Kウ DV213.6)
多摩市教育委員会/企画
多摩市教育委員会

『青空が見ていた多摩—2020 身近な戦争遺跡多摩火工廠—』
(Kウ DV319.8) 多摩市/制作
多摩市 2018年3月

『多摩の四季とくらし』
(Kウ DV382.1)
多摩市教育委員会/企画
多摩市教育委員会

『移築された名主の家—旧富澤家—』
(Kウ DV383.9)
多摩市教育委員会/企画
多摩市教育委員会

『古民家を訪ねて—落合・南野コース—』(Kウ DV383.9)
多摩市教育委員会/企画
多摩市教育委員会

『住まいの移り変わり—多摩の民家・今昔—』(Kウ DV383.9)
多摩市教育委員会/企画
多摩市教育委員会

『多摩の雑木林—その四季となりたち—』(Kウ DV472.1)
多摩市教育委員会/企画
多摩市教育委員会

『多摩村の養蚕とその用具』
(Kウ DV630)
多摩市教育委員会/企画
多摩市教育委員会

『冬の多摩川—鳥たちの一日—』
(Kウ DV488.1)
多摩市教育委員会/企画
多摩市教育委員会